

令和 7 年度

地球温暖化対策計画・実施状況報告

1 地球温暖化対策事業者の概要

(1) 事業者の類別

類別	(類別の説明)
Ⅲ類	Ⅰ類 A事業所のみを有する特定事業者 Ⅱ類 B事業所を有する特定事業者(Ⅲ類の事業者を除く) Ⅲ類 C事業所を有する特定事業者 Ⅳ類 任意事業者

(2) 地球温暖化対策事業者

事業者名	川口市(病院事業)		
所在地	川口市西新井宿180		
事業者番号	0330		
燃料等使用量の 原油換算の合計量 (前年度)	3,704	kL/年	
大規模小売店舗面積 (単独で1,500KL未満で延床 面積10,000㎡以上の事業所)		㎡	
産業分類名 (中分類)	83 医療業		
分類番号 (中分類)	83		
事業活動の 概要	事業内容	地域の中核病院として、埼玉県南部の医療圏を補っている。	
	区分	その他	
	前年度	資本金	百万円
		従業員数	794 人
商標又は商号 (連鎖化事業者のみ)			

(3) 県内に設置している事業所

(自動転記)

事業所種別	事業所番号	事業所名	前年度の原油換算エネルギー使用量(kL)
A、Bテナント等事業所			
A	033000	川口市立医療センター附属安行診療所	8
B、C事業所			
C	033001	川口市立医療センター	3,696
合 計			3,704

(4) 公表方法

○	インターネット利用による公表	ア ド レ ス	https://kawaguchi-mmc.org
	事業所での備え置き (複数可。書ききれない場合は別様としてください)	閲 覧 場 所 1	
		所 在 地 1	
		閲 覧 可 能 時 間 1	
		閲 覧 場 所 2	
		所 在 地 2	
		閲 覧 可 能 時 間 2	
	その他		

(5) 公表の担当部署

	名 称 (複数可)	連 絡 先	
		電話番号	E-mailアドレス※
1	医療センター事務局管理課	048-287-2525	170.02000@city.kawaguchi.saitama.jp
2			
3			

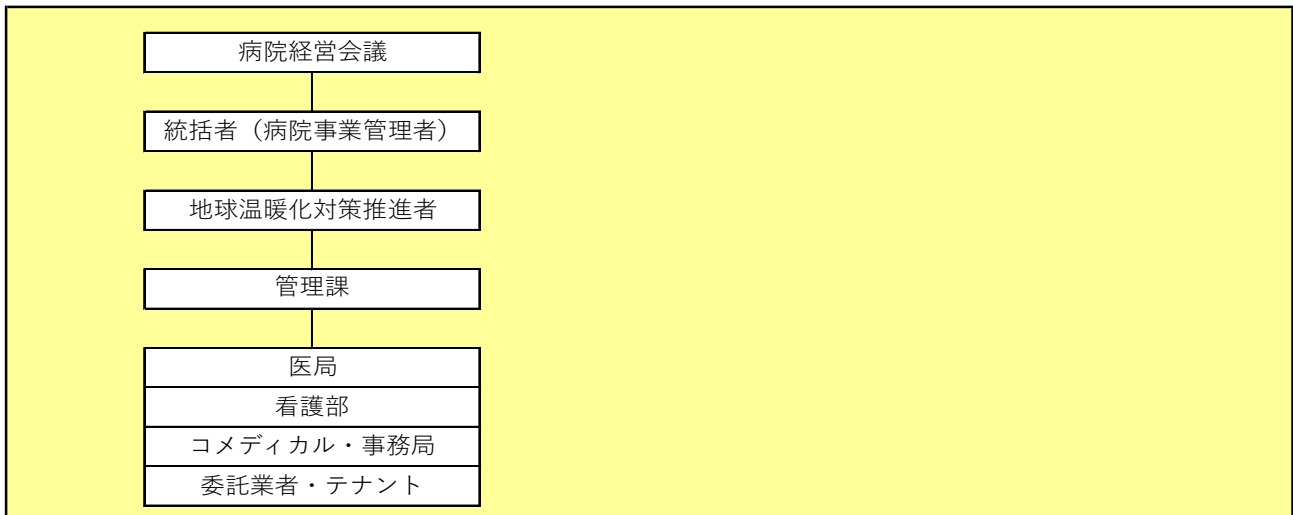
※ 事業者のアドレスとする(個人が特定できるアドレスは記入しないこと)

2 地球温暖化対策推進における事業者の基本方針

川口市地球温暖化対策実行計画に準ずる

https://www.city.kawaguchi.lg.jp/soshiki/01100/010/1/ontai_jikkokeikaku/2ontaikeikaku.html

3 地球温暖化対策における事業者の推進体制



4 計画期間中における事業者の温室効果ガス排出量（事業所合算）の推移

CO₂換算（t-CO₂）

	令和2年度 (2020年度)	令和3年度 (2021年度)	令和4年度 (2022年度)	令和5年度 (2023年度)	令和6年度 (2024年度)
エネルギー起源CO ₂	7,399	7,401	7,223	7,317	7,264
その他ガス					
温室効果ガスの計	7,399	7,401	7,223	7,317	7,264

5 各事業所の計画

別紙 事業所の地球温暖化対策計画・実施状況報告 のとおり