

令和 5 年度

地球温暖化対策計画・実施状況報告

1 地球温暖化対策事業者の概要

(1) 事業者の類別

|    |                                                                                       |
|----|---------------------------------------------------------------------------------------|
| 類別 | (類別の説明)                                                                               |
| Ⅲ類 | I類 A事業所のみを有する特定事業者<br>II類 B事業所を有する特定事業者(Ⅲ類の事業者を除く)<br>III類 C事業所を有する特定事業者<br>IV類 任意事業者 |

(2) 地球温暖化対策事業者

|                                                              |            |                             |     |     |
|--------------------------------------------------------------|------------|-----------------------------|-----|-----|
| 事業者名                                                         | 川口市(病院事業)  |                             |     |     |
| 所在地                                                          | 川口市西新井宿180 |                             |     |     |
| 事業者番号                                                        | 0330       |                             |     |     |
| 燃料等使用量の原油換算の合計量(前年度)                                         | 3,679      | kL/年                        |     |     |
| 大規模小売店舗面積<br><small>(単独で1,500KL未満で延床面積10,000㎡以上の事業所)</small> |            | ㎡                           |     |     |
| 産業分類名(中分類)                                                   | 83 医療業     |                             |     |     |
| 分類番号(中分類)                                                    | 83         |                             |     |     |
| 事業活動の概要                                                      | 事業内容       | 地域の中核病院として、埼玉県南部の医療圏を補っている。 |     |     |
|                                                              | 区分         | その他                         |     |     |
|                                                              | 前年度        | 資本金                         |     | 百万円 |
|                                                              |            | 従業員数                        | 787 | 人   |
| 商標又は商号<br><small>(連鎖化事業者のみ)</small>                          |            |                             |     |     |

## (3) 県内に設置している事業所

(自動転記)

| 事業所種別       | 事業所番号  | 事業所名              | 前年度の原油換算エネルギー使用量(kL) |
|-------------|--------|-------------------|----------------------|
| A、Bテナント等事業所 |        |                   |                      |
| A           | 033000 | 川口市立医療センター附属安行診療所 | 9                    |
|             |        |                   |                      |
|             |        |                   |                      |
|             |        |                   |                      |
| B、C事業所      |        |                   |                      |
| C           | 033001 | 川口市立医療センター        | 3,670                |
|             |        |                   |                      |
|             |        |                   |                      |
|             |        |                   |                      |
| 合 計         |        |                   | 3,679                |

## (4) 公表方法

|   |                                       |               |                                                                   |
|---|---------------------------------------|---------------|-------------------------------------------------------------------|
| ○ | インターネット利用による公表                        | ア ド レ ス       | <a href="https://kawaguchi-mmc.org">https://kawaguchi-mmc.org</a> |
|   | 事業所での備え置き<br>(複数可。書ききれない場合は別様としてください) | 閲 覧 場 所 1     |                                                                   |
|   |                                       | 所 在 地 1       |                                                                   |
|   |                                       | 閲 覧 可 能 時 間 1 |                                                                   |
|   |                                       | 閲 覧 場 所 2     |                                                                   |
|   |                                       | 所 在 地 2       |                                                                   |
|   |                                       | 閲 覧 可 能 時 間 2 |                                                                   |
|   | その他                                   |               |                                                                   |

## (5) 公表の担当部署

|   | 名 称<br>(複数可) | 連 絡 先        |                                     |
|---|--------------|--------------|-------------------------------------|
|   |              | 電話番号         | E-mailアドレス※                         |
| 1 | 医療センター事務局管理課 | 048-287-2525 | 170.02000@city.kawaguchi.saitama.jp |
| 2 |              |              |                                     |
| 3 |              |              |                                     |

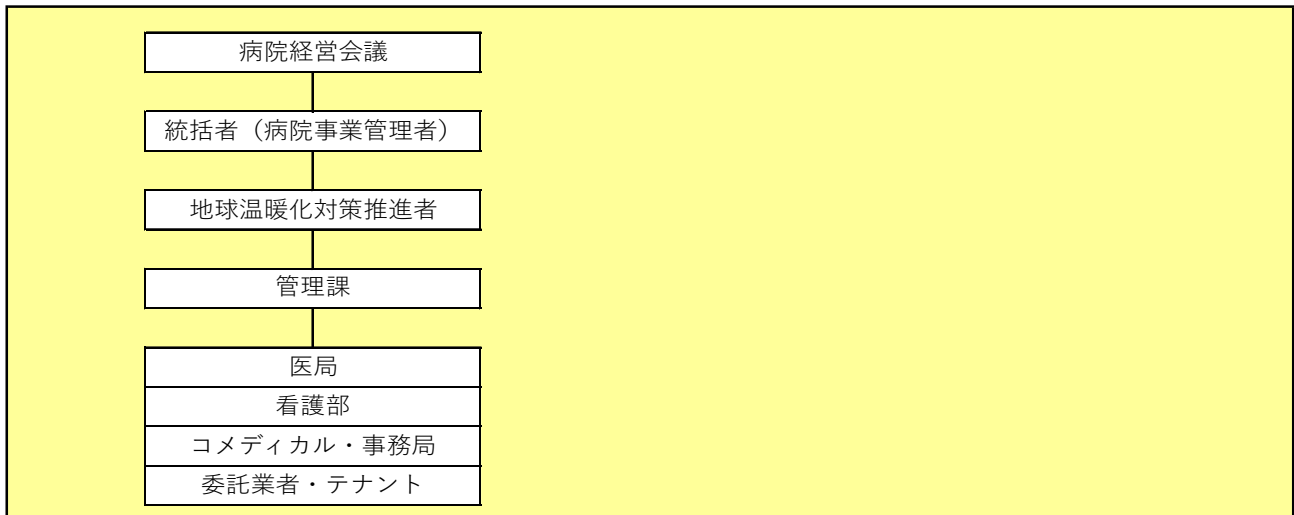
※ 事業者のアドレスとする(個人が特定できるアドレスは記入しないこと)

## 2 地球温暖化対策推進における事業者の基本方針

川口市地球温暖化対策実行計画に準ずる

[https://www.city.kawaguchi.lg.jp/soshiki/01100/010/1/ontai\\_jikkokeikaku/2ontaikeikaku.html](https://www.city.kawaguchi.lg.jp/soshiki/01100/010/1/ontai_jikkokeikaku/2ontaikeikaku.html)

## 3 地球温暖化対策における事業者の推進体制



## 4 計画期間中における事業者の温室効果ガス排出量（事業所合算）の推移

CO<sub>2</sub>換算（t-CO<sub>2</sub>）

|                        | 令和2年度<br>(2020年度) | 令和3年度<br>(2021年度) | 令和4年度<br>(2022年度) | 令和5年度<br>(2023年度) | 令和6年度<br>(2024年度) |
|------------------------|-------------------|-------------------|-------------------|-------------------|-------------------|
| エネルギー起源CO <sub>2</sub> | 7,399             | 7,401             | 7,223             |                   |                   |
| その他ガス                  |                   |                   |                   |                   |                   |
| 温室効果ガスの計               | 7,399             | 7,401             | 7,223             |                   |                   |

## 5 各事業所の計画

別紙 事業所の地球温暖化対策計画・実施状況報告 のとおり