

平成 29 年度

地球温暖化対策計画・実施状況報告

1 地球温暖化対策事業者の概要

(1) 事業者の類別

類別	(類別の説明)
Ⅲ類	I類 A事業所のみを有する特定事業者
	II類 B事業所を有する特定事業者(Ⅲ類の事業者を除く)
	Ⅲ類 C事業所を有する特定事業者
	IV類 任意事業者

(2) 地球温暖化対策事業者

事業者名	川口市(病院事業)	
所在地	川口市大字西新井宿180	
事業者番号	0330	
燃料等使用量の 原油換算の合計量 (前年度)	3,973	kL/年
大規模小売店舗面積 (単独で1,500KL未満で延床面積 10,000m ² 以上の事業所)		m ²
産業分類名 (中分類)	医療業	
分類番号 (中分類)	83	
事業活動の概要 (事業内容、従業員数、 資本金等)	<p>地域の中核病院として、埼玉県南部の医療圏を補っている。</p> <p>従業員数：800名</p>	
商標又は商号 (連鎖化事業者のみ)		

(3) 県内に設置している事業所

(自動転記)

事業所 種別	事業所番号	事業所名	前年度の原油換算 エネルギー使用量 (kL)
A、Bテナント等事業所			
A	033000	川口市立医療センター附属本町診療所	52
B、C事業所			
C	033001	川口市立医療センター	3,921
合計			3,973

(4) 公表方法

<input type="radio"/>	インターネット利用による公表	アドレス	http://kawaguchi-mmc.org
	事業所での備え置き (複数可 書ききれない場合 は別様としてください)	閲覧場所 1	
		所在地 1	
		閲覧可能 時間 1	
		閲覧場所 2	
		所在地 2	
		閲覧可能 時間 2	
	その他		

(5) 公表の担当部署

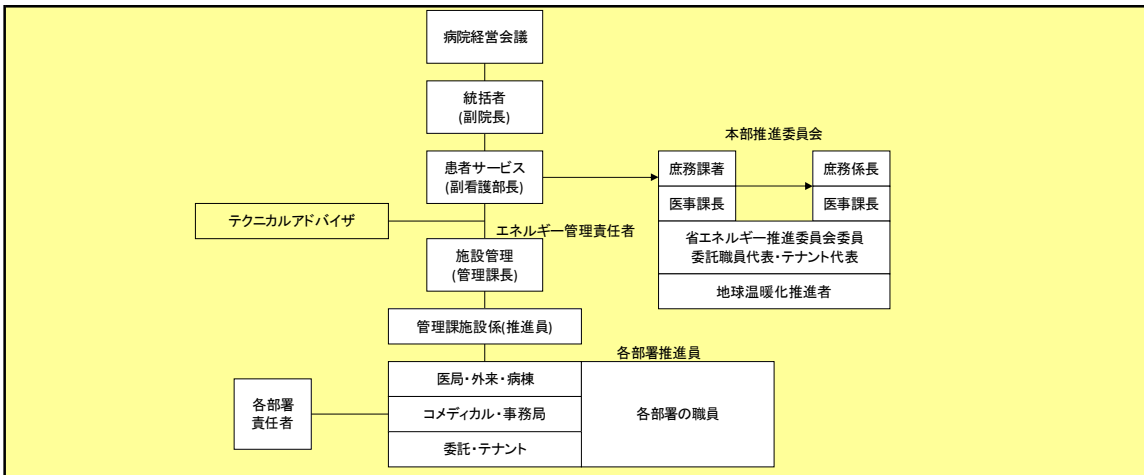
	名称 (複数可)	連絡先		
		電話番号	FAX番号	E-mailアドレス※
1	事務局管理課	048-287-2525	048-280-1528	170.02000@city.kawaguchi.lg.jp
2				
3				

※ 担当者個人のメールアドレスは記入しないこと。

2 地球温暖化対策推進における事業者の基本方針

川口市環境基本条例に準ずる
http://www1.g-reiki.net/kawaguchi/reiki_honbun/e304RG00000488.html

3 地球温暖化対策における事業者の推進体制



4 計画期間中における事業者の温室効果ガス排出量(事業所合算)の推移

CO₂換算 (t-CO₂)

	27年度 (2015年度)	28年度 (2016年度)	29年度 (2017年度)	30年度 (2018年度)	31年度 (2019年度)
エネルギー起源CO ₂	7,687	7,789			
その他ガス					
温室効果ガスの合計	7,687	7,789			

5 各事業所の計画

別紙 事業所の地球温暖化対策計画・実施状況報告 のとおり